

FULL~1/64 1/6ステップで正確で細かい調光が可能

ガラスグローブ(別売)の装着でムラの少ない拡散効果を演出

モデリングランプの単調光も可能



SYNCHRON-04
[002125]

最大出力：400Ws

ストロボ調光範囲：FULL~1/64 1/6EVステップ(クリック)

■ フォトセル受光素子内蔵

フォトセル受光素子を内蔵。充電完了時には赤く点灯、不発光の場合には点滅し、ブザー音でお知らせします。

■ 出力表示／過熱警報

設定する出力をデジタル表示で確認できます。また、内部の電子部品が一定の温度を超えた場合には、出力表示が点滅し、ブザー音でお知らせします。

■ モデリングバリエーター

明るく(MAX)から暗く(MIN)まで、モデリングランプを単独で調光できるので、ライティングの効果がよりわかりやすく。

■ 出力バリエーター

エンコーダー方式で、FULLから1/64まで1/6EVステップで調光できます。

■ サウンドスイッチ

充電完了音のON/OFFはもちろん、鳴らすタイミングを充電完了時または充電中にするかの選択ができます。

仕様

品名	SYNCHRON-04	
定格電圧	AC100V±10% 50/60Hz	
ヒューズ定格	ストロボ	8A
	モデリングランプ	ストロボ用と共通
充電時間	50Hz：約2.4秒以下／60Hz：約2.1秒以下	
最大出力	400Ws	
ストロボ調光方式	電圧調光	
ストロボ調光範囲	エンコーダーによるFULL~1/64 1/6EVクリック調光	
出力表示	7セグメント(3桁)	
キセノンランプ	400Ws(ハードガラス)	
モデリングランプ	ハロゲンランプ AC100V/200W以下	
モデリング調光モード	無段階調光ON/OFFスイッチ付	
充電ランプ	充電完了で点灯。パネル面およびスレープセンサー内	
シンクロソケット	ホーンジャックタイプ×1	
シンクロ電圧	12V	
フォトセル	内蔵(スイッチ付)	
サウンドモード	充電完了音(READY)／消音(OFF)／充電中音(CHG)	
不発光警報	READYランプ点滅とブザーによる連続音	
過熱警報	出力表示点滅とブザーによる連続音	
クーリングファン	内蔵	
適合リフレクター	CXタイプ	
閃光時間	約1/1000秒(400Ws)	
寸法	208(w)×97.5(h)×99.5(d)mm	
重量	2.0kg	



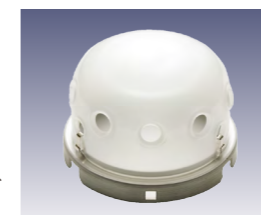
■ 2灯セット

- 002125 SYNCHRON-04 …………… 2
- 121087 シンクロリフレクター110φ …………… 2
- 123235 シンクロガラスグローブ …………… 2
- 025360 CTアンブレラ35ナイロン(650φ) …… 2
- 232458 CMS-4Bミニスタンド …………… 2
- 122478 TW布バッグ(黒ベルト) …………… 1

付属品：ACコード、ハロゲンランプ200W、CR-シンクロコード5m(ストレート)

■ やわらかで安定した光をつくる ガラスグローブ(別売)

別売のガラスグローブを装着すれば、モデリングランプと発光管の光がひとつに。光の拡散性が高くなり、やわらかな光をつくれます。また、ガラスグローブには、モデリングランプやキセノンランプを保護する役割もあります。



シンクロ
ガラスグローブ
[123235]

