

Generators

電源部

モノブロックタイプ

ワイヤレスシンクロ撮影を簡単に
すっきりとしたスタジオで撮影しやすい環境づくり



CTR-04 [002126]

最大出力:400Ws

ストロボ調光範囲 FULL~1/64

- FULL~1/64の低出力まで、6EVの幅広い調光範囲
- ファンクションスイッチにより、充電中の発光が可能
- サイレントモードで、音が出せない場所でも撮影OK
- CXシリーズの豊富なアクセサリ一群に対応

- 付属のRSミニレシーバーでワイヤレスシンクロの撮影を実現



仕 様

品名	CTR-04
最大出力	400Ws
定格電圧	AC100V±10% 50/60Hz
ヒューズ定格	7A
ストロボ調光方式	電圧調光方式
ストロボ調光範囲	FULL~1/64
出力表示	調光バリエーター目盛
モデリングランプ	100V100W以下
モデリング調光モード	100%点灯 (CONST) / 消灯 (OFF) / 出力連動調光 (VARI) ※ ※モデリングランプはストロボ出力400Wsのとき100%の明るさとしてストロボ出力に連動調光。1/16以下は1/16の光量で一定。
充電時間 (FULL)	2.0秒 (50Hz) / 1.8秒 (60Hz)
閃光時間 (FULL)	1/640
レディーランプ	スレープセンサーキャップに内蔵
シンクロソケット	ホーンジャック 1個
無線シンクロ	RSミニレシーバー専用コネクタ 1個
シンクロ電圧	DC9V
色温度 (FULL)	5500K
フォトセル	内蔵 (スイッチ付)
充電サウンド	充電完了音 (READY) / 消音 (FREE) / 充電中音 (CHG)
充電中発光	内蔵ファンクションモードスイッチ (FREE)
不発光警報	ファンクションスイッチ: READYまたはCHGのとき=ブザー連続音と充電完了ランプ点滅 FREEのとき=充電完了ランプ点滅のみ
充電異常警報	ファンクションスイッチ: READYまたはCHGのとき=ブザー連続音と充電完了ランプ点滅 FREEのとき=充電完了ランプ点滅のみ
過熱警報	ブザー連続音とACパイロットランプ点滅
クーリングファン	内蔵
適合理フレクター	TW-CLリフレクター (CXタイプ) 別売
ガラスグローブ	シンクロガラスグローブ (110φ) 別売
寸法	204(w)×105(h)×115.5(d)mm
重量	1.65kg

CTR-04 入門セット
[002183]

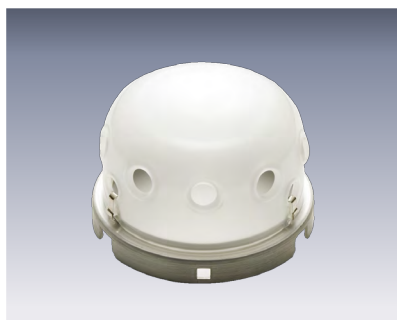
CTR-041
(ハロゲンランプ100W、ACコード、
シンクロコード、RSミニレシーバー付属)
リフレクター1
フラッシュメーター1
ソフトケース1

CTR-04 アンブレラ2灯セット
[002184]

CTR-042
(ハロゲンランプ100W、ACコード、
シンクロコード、RSミニレシーバー付属)
リフレクター2
4段スタンド2
アンブレラ2
布バッグ1

■シンクロガラスグローブ (別売)

モデリングランプと発光管の光をひとつにするガラスグローブです。



シンクロガラスグローブ [123235]

■RS-発信器 (別売)

カメラに装着してシンクロ信号をRSミニレシーバーに送り、ストロボを発光させます。

RS-発信器
[232025]