

## B360HSS / Dm-360 用アクセサリ SPEEDBOX-70 B360用 組立説明書

SK1398

このたびは、SPEEDBOX-70 B360用をお買い上げいただきまして、まことにありがとうございます。  
本品は韓国SMDV社製となりCOMETは輸入元となります。  
本品をご使用になる前にこの「組立説明書」をよくお読みいただき、注意事項や使用方法を十分ご理解  
いただいたうえでご活用ください。  
また、交換・返品・修理の際にはSMDV製Bシリーズ用アクセサリ販売証明書を必ずご提示ください。  
※販売証明書は交換・返品・修理の際、御確認させていただきます。  
販売証明書が無い場合は交換・返品・修理をお断りする場合もございます。

### ⚠ 使用上のご注意とお願い

#### 発火、火災の恐れがあります。

- 本品はB360/Dm-360用アクセサリです。絶対に他の灯具には使用しないでください。
- スピードボックス本体内部のループに中間ディフューザーのフックを確実に組み付けてください。
- ご使用前に、中間ディフューザーがストロボ灯具のガラスグローブに接触しないことを確認してください。
- サスペンションバンドにたるみのあるものは、いかなる状況でも使用しないでください。
- 本品を上向きに使用するときは、中間ディフューザーを使用しないでください。
- 本品が破損したり、生地が劣化した状態(黄ばみ・たるみ)で使用しないでください。

#### 爆発、火災、火傷の恐れがあります。

- 揮発性のガソリン、シンナー、可燃性ガスなどを使用している場所や、大量の粉塵が舞っている室内など  
では絶対に使用しないでください。

#### 製品の変形、破損する原因となります。

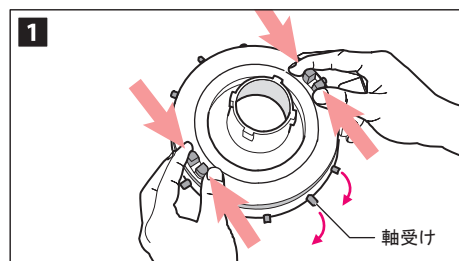
- 高所から落としたり、衝撃を加えないでください。

### セット内容

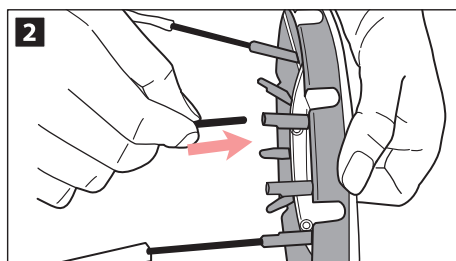
- |                     |                  |
|---------------------|------------------|
| ■スピードボックス本体 (ロッド付き) | ■収納ケース(ショルダーベルト) |
| ■スピードリング            | ■組立説明書(本書)       |
| ■中間ディフューザー          | ■前面ディフューザー       |
|                     | ■販売証明書           |

品名	寸法 (cm)	重量 (g)	発光面の形
SPEEDBOX - 70 B360 用	φ700×380 (d)mm	0.8kg	12 角形

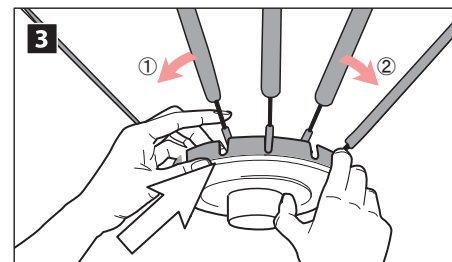
### スピードボックスの組立方法



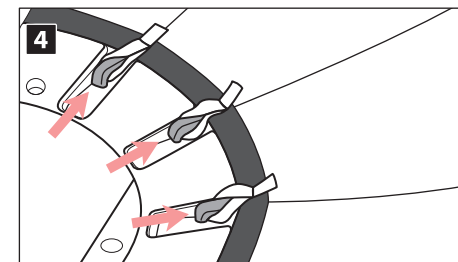
スピードリングのオートクローズボタンを矢印  
の方向につまみ、軸受けを正面に倒します。



スピードボックス本体のロッド(12本)をスピー  
ドリングの軸受け穴に差し込んでください。



ロッドをスピードリングの切り込みに向かって  
引き下げて固定します。  
図のように1つおきにロッドを引き下げると  
開きやすいです。

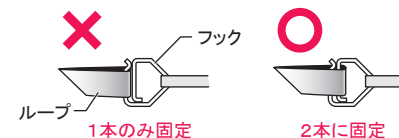


スピードボックス本体のゴムリング(12本)を  
スピードリングのフック部に掛けてください。  
隙間からの光漏れを防ぎます。



本品をB360にセットし、  
リフレクター固定ノブを  
しっかり締めます。

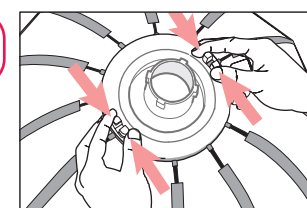
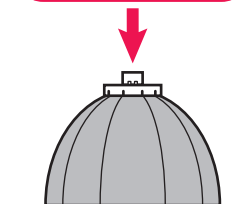
### 6 【サスペンションバンドのフックの固定方法】



中間ディフューザー、前面ディフューザーを  
取り付けて完成です。  
中間ディフューザーのサスペンションバンドの  
フックは上図のようにバンク本体のループに  
確実に固定してください。

### スピードボックス本体の閉じ方

平らな面に  
発光面を軽く押し付ける



※平らな面に押し付けないと12本のロッドが均一に閉じません。

1. 本品からB360を取り外してください。
2. 床やテーブルなどの平らな面に、  
発光面を軽く押し付けながら、  
オートクローズボタンを左右同時に  
強くつまむ、ロックを解除します。

製 造: 韓国SMDV

輸入元:

コメット株式会社 〒174-0063 東京都板橋区前野町3-47-1 TEL (03)5916-5786 FAX (03)5916-5872

URL <https://www.comet-net.co.jp> E-mail: [mail@comet-net.co.jp](mailto:mail@comet-net.co.jp)