

ワイヤレスシンクロ撮影を簡単に
すっきりとしたスタジオで撮影しやすい環境づくり



CTR-04 [002126]

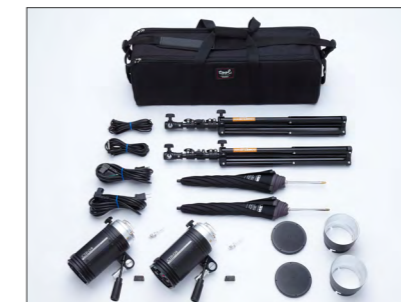
最大出力：400Ws

ストロボ調光範囲：FULL~1/64

- FULL~1/64の低出力まで、6EVの幅広い調光範囲
- ファンクションスイッチにより、充電中の発光が可能
- サイレントモードで、音が出せない場所でも撮影OK
- CXシリーズの豊富なアクセサリ群に対応

仕様

品名	CTR-04
最大出力	400Ws
定格電圧	AC100V±10% 50/60Hz
ヒューズ定格	7A
ストロボ調光方式	電圧調光方式
ストロボ調光範囲	FULL~1/64
出力表示	調光バリエーター目盛
モデリングランプ	100V 100W以下
モデリング調光モード	100%点灯 (CONST) / 消灯 (OFF) / 出力連動調光 (VARI) ※モデリングランプはストロボ出力400Wsのとき100%の明るさとしてストロボ出力に連動調光。1/16以下は1/16の光量で一定。
充電時間	50Hz：2.0秒 (FULL) / 60Hz：1.8秒 (FULL)
閃光時間	1/640秒 (FULL)
レディーランプ	スレーブセンサーキャップに内蔵
シンクロソケット	ホーンジャック×1
無線シンクロ	RSミニレシーバー専用コネクタ×1
シンクロ電圧	DC9V
色温度	5500K (FULL)
フォトセル	内蔵 (スイッチ付)
充電サウンド	充電完了音 (READY) / 消音 (FREE) / 充電中音 (CHG)
充電中発光	内蔵ファンクションモードスイッチ (FREE)
不発光警報	ファンクションスイッチ：READYまたはCHGのとき=ブザー連続音と充電完了ランプ点滅
充電異常警報	FREEのとき=充電完了ランプ点滅のみ
過熱警報	ブザー連続音とACパイロットランプ点滅
クーリングファン	内蔵
適合リフレクター	TW-CLリフレクター (CXタイプ) (別売)
ガラスグローブ	シンクロガラスグローブ (110φ) (別売)
寸法	204 (w) × 105 (h) × 115.5 (d) mm
重量	1.65kg



アンブレラ2灯セット

- CTR-04 2
- リフレクター 2
- 4段スタンド 2
- アンブレラ 2
- 布バッグ 1

付属品：ハロゲンランプ100W、ACコード、CR-シンクロコード 5mL (ストレート)、RSミニレシーバー付属

付属のRSミニレシーバーでワイヤレスシンクロの撮影を実現



RSミニレシーバー [232029]

コメットRS-発信器からストロボをシンクロ発光させることができるレシーバーです。

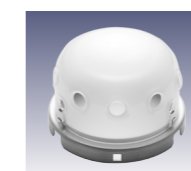


コメットRS-発信器 [232025] (別売)

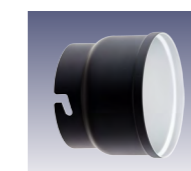
カメラに装着してシンクロ信号をRSミニレシーバーに送り、ストロボを発光させます。

CXシリーズのアクセサリに対応

CTR-04はCXシリーズのヘッドアクセサリがそのまま使えます。このため、お手持ちの機材を有効に生かすことが可能です。



シンクロンガラスグローブ [123235] (別売)



TW-CLリフレクター (110φ) [121083] (別売)

