

FULL~1/64 1/6ステップで正確で細かい調光が可能
 ガラスグローブ(別売)の装着でムラの少ない拡散効果を演出
 モデリングランプの単独調光も可能



SYNCHRON-04
 [002125]

最大出力：400Ws

ストロボ調光範囲：FULL~1/64 1/6EVステップ(クリック)

■ フォトセル受光素子内蔵

フォトセル受光素子を内蔵。充電完了時には赤点灯、不発光の場合には点滅し、ブザー音でお知らせします。

■ 出力表示/過熱警報

設定する出力をデジタル表示で確認できます。また、内部の電子部品が一定の温度を超えた場合には、出力表示が点滅し、ブザー音でお知らせします。

■ モデリングバリエーター

明るく(MAX)から暗く(MIN)まで、モデリングランプを単独で調光できるので、ライティングの効果がよりわかりやすく。

■ 出力バリエーター

エンコーダー方式で、FULLから1/64まで1/6EVステップで調光できます。

■ サウンドスイッチ

充電完了音のON/OFFはもちろん、鳴らすタイミングを充電完了時または充電中にするかの選択ができます。

仕様

品名		SYNCHRON-04
定格電圧		AC100V±10% 50/60Hz
ヒューズ定格	ストロボ	8A
	モデリングランプ	ストロボ用と共通
充電時間		50Hz：約2.4秒以下/60Hz：約2.1秒以下
最大出力		400Ws
ストロボ調光方式		電圧調光
ストロボ調光範囲		エンコーダーによるFULL~1/64 1/6EVクリック調光
出力表示		7セグメント(3桁)
キセノンランプ		400Ws(ハードガラス)
モデリングランプ		ハロゲンランプ AC100V/200W以下
モデリング調光モード		無段階調光ON/OFFスイッチ付
充電ランプ		充電完了で点灯。パネル面およびスレープセンサー内
シンクロソケット		ホーンジャックタイプ×1
シンクロ電圧		12V
フォトセル		内蔵(スイッチ付)
サウンドモード		充電完了音(READY)/消音(OFF)/充電中音(CHG)
不発光警報		READYランプ点滅とブザーによる連続音
過熱警報		出力表示点滅とブザーによる連続音
クーリングファン		内蔵
適合リフレクター		CXタイプ
閃光時間		約1/1000秒(400Ws)
寸法		208(w)×97.5(h)×99.5(d)mm
重量		2.0kg



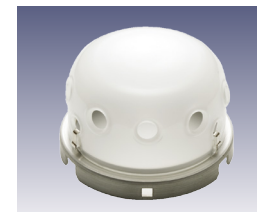
■ 2灯セット

- 002125 SYNCHRON-04 2
- 121087 シンクロリフレクター110φ 2
- 123235 シンクロガラスグローブ 2
- 025360 CTアンブレラ35ナイロン(650φ) 2
- 232458 CMS-4Bミニスタンド 2
- 122480 TW布バッグⅡ 1

付属品：ACコード、ハロゲンランプ200W、CR-シンクロコード5m(ストレート)

■ やわらかで安定した光をつくる ガラスグローブ(別売)

別売のガラスグローブを装着すれば、モデリングランプと発光管の光がひとつに。光の拡散性が高くなり、やわらかな光をつくれます。また、ガラスグローブには、モデリングランプやキセノンランプを保護する役割もあります。



シンクロ
ガラスグローブ
[123235]

