

ワイヤレス・リモコンシステムでカメラ位置からライトコントロール



## SYNCHRON-04 RCII [002127]

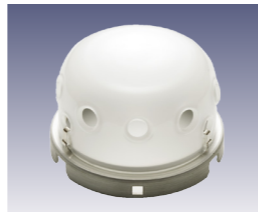
最大出力：400Ws

ストロボ調光範囲：FULL ~ 1/128 1/6EVステップ

- RS-Controller (別売) で16チャンネル各6灯まで操作可能
- 高速閃光1/6000Sec、秒間10発の高速連写(調光1/128)
- 大型ソフトボックスの装着が可能(大型雲台を採用)
- Ws→Wvの表示切り換え可能
- 出力バリエーターを押しながら回転させることで、1EVのステップ調光が可能です

### やわらかで安定した光をつくる ガラスグローブ(別売)

別売のガラスグローブを装着すれば、モデリングランプと発光管の光がひとつに。光の拡散性が高くなり、やわらかな光をつくれます。また、ガラスグローブには、モデリングランプやキセノンランプを保護する役割もあります。



シンクロン  
ガラスグローブ  
[123235]

### 仕様

品名	SYNCHRON 04 RCII
最大出力	400Ws
定格電圧	AC100V±10% 50/60Hz
ヒューズ定格	ストロボ用 7A (内蔵)
ストロボ調光方式	シリーズカット調光
ストロボ調光範囲	エンコーダーによるFULL ~ 1/128 1/6EVステップ(ツマミ押し回し 1EVステップ)
出力表示	7セグメント(3桁) OFF表示あり※ ツマミを押すごとにWs(400~3.1Ws)または、Wv(10.0 ~ 3.0Wv) 表示に切り換え ※RSコントローラーでの全灯または、各灯OFF操作時
モデリングランプ	ハロゲンランプ 100V 200W以下
モデリング調光モード	100%点灯(CONST) / 出力連動調光(VARI) ※ / 消灯(OFF) ※モデリングランプはストロボ出力400Wsのとき100%の明るさとしてストロボ出力に連動して調光します。1/16以下は1/16の光量で一定です。
充電時間(FULL)	1.8秒(50Hz/60Hz)
閃光時間(FULL)	1/700
連写機能	10発/秒以上(光量3.1Ws) ※シンクロコード使用時
充電サウンドモード	充電完了音(READY) / 充電中音(CHG) / 消音(OFF)
レディーランプ	テスト発光スイッチおよび、スレープセンサーキャップが充電完了で点灯
シンクロソケット	ホーンジャック 1個
リモコン受信機能	RS-ReceiverII専用コネクタ：1個(着脱式) 使用周波数：2.427GHz-2.457GHz
シンクロ電圧	DC12V
色温度(FULL)	5500K(ガラスグローブ装着時)
フォトセル	内蔵(スイッチ付)
不発光警報	ブザー連続音とレディーランプ点滅
過熱警報	ブザー連続音とACパイロットランプ点滅
クーリングファン	内蔵
雲台	CA雲台
適合リフレクター	CXタイプ
ガラスグローブ	シンクロンガラスグローブ(別売)
寸法	203.5(w) × 127(h) × 108(d) mm
重量	1.93kg



### アンブレラセット

- 002127 SYNCHRON 04RCII ..... 1
- 232071 RS-Controller ..... 1
- 121087 シンクロン リフレクター(110φ) · 1
- 123235 シンクロン ガラスグローブ ..... 1
- 025351 アンブレラ 50 ナイロン(950φ) · 1
- 232453 CMS-3Bライトスタンド ..... 1

付属品：ACコード、ハロゲンランプ200W、RS-ReceiverII、CR-シンクロコード5m(ストレート)

### RS-Receiver II (付属) [232070]



### RS-Controller (別売) [232071]

