

高速連写機能に対応し、最速秒間10コマで微妙な変化も逃さない。  
幅広い調光が可能で、200WハロゲンランプやCXシリーズの  
アクセサリに対応するなど、使いやすさも追求しています。



RSミニレシーバー付属  
無線シンクロに対応

## TWINKLE034FS-RS

[002054]

最大出力：340Ws

ストロボ調光範囲：FULL~1/64 (6EV)

- FULL~1/64という低出力まで6EVの幅広い調光が可能。
- ライティングがしやすい200Wのハロゲンランプを使用。
- ガラスグローブ(別売)の使用でより精度の高いライティングが可能。
- 音が出せない場所で警報音を止めて撮影できるフリーモード搭載。
- 豊富なCXシリーズのアクセサリに対応。
- カメラの高速連写機能に対応。
- 長くて締めやすいバン棒。

### 仕様

品名	TWINKLE034FS-RS
最大出力	340Ws
定格電圧	AC100V±10% 50/60Hz
ヒューズ定格	10A
ストロボ調光方式	電圧調光&シリーズカット調光方式
ストロボ調光範囲	FULL~1/64
出力表示	調光バリエーター目盛
モデリングランプ	100V200W以下
モデリング調光モード	FULL/HALF/OFF
充電時間	50Hz：1.4秒 FULL/60Hz：1.2秒 FULL
閃光時間(FULL)	1/700sec
連続発光回数	シンクロコード使用：調光1/64の時 最大15回/秒 / RSミニレシーバー使用：調光1/64の時 最大9回/秒
レディーランプ	スレープセンサーキャップに内蔵
シンクロソケット	ホーンジャックタイプ×1
シンクロ電圧	DC 12V
色温度(FULL)	5500K
フォトセル	内蔵(スイッチ付)
ファンクションモード	READY：充電完了後発光(充電完了音)/FREE：充電中発光(消音)
不発光警報	ファンクションモードREADY時、プザーの連続音と充電完了ランプ点滅
過熱警報	ACパイロットランプ点滅とプザーによる連続音 ※
クーリングファン	内蔵
適合リフレクター	TW-CLリフレクター(CXタイプ)
ガラスグローブ	シンクロガラスグローブ(別売)
寸法	105(φ) × 180.5(ℓ) mm
重量	1.57kg

※過熱警報はモードに関係なく鳴ります

### ■ アンブレラセット

002054 TWINKLE034FS-RS ……1  
121083 TW-CLリフレクター(110φ) ……1  
025356 アンブレラ50ナイロン 950φ 8mm軸 ……1  
232453 CMS-3Bライトスタンド ……1



### ■ アンブレラ2灯セット

002054 TWINKLE034FS-RS ……2  
121083 TW-CLリフレクター(110φ) ……2  
025356 アンブレラ50ナイロン 950φ 8mm軸 ……2  
232453 CMS-3Bライトスタンド ……2  
122479 モノブロックセットケース ……1



付属品:ACコード4m黒丸J(インレット)、ハロゲンランプ200W、CRシンクロコード5mストレート、RSミニレシーバー

### ■ 付属のRSミニレシーバーでワイヤレスシンクロの撮影を実現



RSミニレシーバー  
[232029](付属)

RS-発信器からストロボをシンクロ発光させることが出来るレシーバーです。

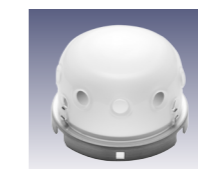


RS-発信器  
[232025](別売)

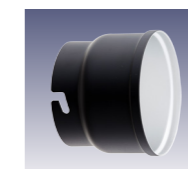
カメラに装着してシンクロ信号をRSミニレシーバーに送り、ストロボを発光させます。

### ■ CXシリーズのアクセサリに対応

TWINKLE034FS-RSはCXシリーズのヘッドアクセサリがそのまま使えます。このため、お手持ちの機材を有効に生かすことが可能です。



シンクロン  
ガラスグローブ  
[123235](別売)



TW-CLリフレクター  
(110φ)[121083]  
(別売)

